



ensino presencial



Volta às aulas #IFMACHADO

Cartilha de instruções
para Biossegurança
COVID-19



INSTITUTO FEDERAL
Sul de Minas Gerais
Campus Machado



A COVID-19 é transmitida por meio de gotículas respiratórias ou por contato pessoal.



A transmissão por contato ocorre quando as mãos contaminadas tocam as mucosas da boca, nariz ou olhos.





A TRANSMISSÃO POR
GOTÍCULAS OCORRE AO
TOSSIR OU ESPIRRAR.





Formas de prevenção



lavagem das mãos



uso da máscara



uso de álcool em gel 70%



distanciamento



ficar em casa sempre que possível



etiqueta respiratória



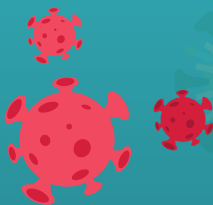
vacine-se





Covid-19

O SARS-COV-2 é o vírus que causa a Covid-19, formado por ácido nucleico e um envelope viral externo a base de lipídio (gordura).





Ao higienizar as mãos com água e sabão, a química produzida na espuma destrói a camada de gordura e proteína, fazendo com que o vírus fique inativado e perca seu poder de infecção.





Os cinco passos para lavagem correta das mãos



1. Molhar as mãos com água limpa.

2. Adicionar sabão suficiente para cobrir as mãos.



3. Esfregar todas as superfícies das mãos, incluindo o dorso, entre os dedos e sob as unhas por 20 segundos.

4. Enxaguar as mãos com água.



5. Secar as mãos com uma toalha de papel descartável.





Por que o álcool 70%?

O álcool desnatura as proteínas dos microorganismos, atuando na membrana plasmática ou na parede celular bacteriana, inibindo a síntese e provocando a destruição. Isso acontece rapidamente na presença de água, pois facilita a entrada de álcool nos microorganismos.





Passos para a higiene das mãos com álcool em gel 70%



1. Adicionar álcool suficiente para cobrir as mãos.

2. Entregar todas a superfícies das mãos, incluindo o dorso, entre os dedos e sob as unhas por 20 segundos.



3. Friccionar até secar. Não utilize papel toalha.





Uso correto da máscara



- Não utilize máscara abaixo do nariz.

- Não deixe o queixo descoberto.



- Não abaixe a máscara .

- Não deixe espaços.





Uso correto da máscara



- Não toque na superfície da máscara.

- Utilize cobrindo o nariz e o queixo.



- Ajuste as extremidades e Encoste apenas nos elásticos.





Etiqueta respiratória



- Cobrir nariz e boca com o antebraço ou lenço ao tossir ou espirrar.

- Evitar tocar os olhos, nariz e bocas com as mãos não lavadas.



- Evitar abraços, beijos e apertos de mãos.

- Higienizar com frequência aparelhos celulares





Não é hora de se descuidar o
COVID-19 ainda não acabou.





Fique atento aos sinais e sintomas da COVID-19

Sintomas comuns

• Febre



• Tosse



• Falta de ar



• Calafrios



• Dor de garganta



• Coriza



• Diarreia



• Perda parcial ou total do olfato e paladar



Dores musculares, corpo e fadiga



Medidas a serem seguidas na instituição



- Uso obrigatório de máscara nas atividades externas e internas;
- Não compartilhar objetos de uso pessoal, bem como material escolar;
- Não cumprimentar com aperto de mãos, beijos ou abraços;
- Respeitar distanciamento mínimo entre as pessoas;
- Profissionais e alunos que apresentarem sintomas relacionados à covid não deverão comparecer à instituição de ensino.



Caso apresente sintomas na Instituição deverá procurar imediatamente o setor de saúde e posteriormente um médico para avaliação e orientação sobre isolamento domiciliar.



Medidas Coletivas



- Não será permitida a permanência de pessoas sintomáticas para COVID-19 na instituição de ensino;
- A temperatura dos discentes, servidores, colaboradores e visitantes será aferida no acesso às instalações da instituição;
- Leve sua garrafinha de água;
- É proibido uso de copos coletivos e bebedouros;
- Na entrada dos prédios, há totens, dispensers ou borrifadores com álcool em gel para higienização das mãos e tapetes sanitizantes;
- O atendimento a discentes residentes na moradia estudantil será feito pela equipe da comissão operacional de Emergência em Saúde que promoverá o isolamento até avaliações realizadas por profissionais habilitados





Medidas Coletivas

- A instituição reservou um espaço na enfermaria do dormitório para isolar as pessoas que apresentarem sintomas até que possam voltar para casa;
- Quanto aos não residentes, os responsáveis receberão orientações quanto aos sintomas da COVID-19. Será solicitado aos alunos que não compareçam ao Campus, caso apresentem sintomas.

Produção de conteúdo

Estudantes do Técnico em Enfermagem

Alana Felipe Maia

Dhionsley Silva A. Machado

Vanessa Vilas Boas

Professora Kárita Santos da Mota

Diagramação e Revisão

Ascom - Campus Machado

